

Programme de fidélité



atom美 | Traduit en Français
ATOMY

Atomy écrit l'histoire du
Marketing de réseau.



Atomy marque l'histoire du marketing de réseau. En commençant par les États-Unis en 2010, puis le Japon, le Canada, Taiwan, le Mexique et plus loin (sans compter le siège social en Corée). Disponible dans 31 pays de l'UE avec 27 succursales à l'étranger.



DU CONSOMMATEUR ATOMY AU MEMBRE PROFESSIONNEL !

01

Consommateur
Atomy

Commencez à acheter
des produits Atomy

02

Changement
de marché

Changez le centre
commercial principal en
centre commercial Atomy

03

Partager à
d'autre utilisateur

Continuez à acheter et à
recommander les produits
Atomy à d'autres



04
Recevoir la
Commission Générale

Augmentez les revenus du
ménage grâce au plan de
compensation

05

Partenaire
commercial d'Atomy

Rejoignez la famille Atomy
pour un partenariat
gagnant-gagnant

CONSOMMATEUR



AUTO-CONSOMMATEUR



MEMBRE PARTENAIRE



Consommateur **VS** Propriétaire d'entreprise Convertissez à tout moment du statut de Consommateur à celui de **Membre Professionnel**



My Account

Life Plan for a Brighter Future

Vous pouvez convertir votre statut depuis votre bureau virtuel



MY OFFICE > My Account > Edit My Account

Edit My Account

Name (ID)	(/ CONSUMER)	Application for a distributor convert
Total PV	333,350 PV	
Location of Residence	UNITED KINGDOM	
* Email	<input type="text"/> @ gmail.com	Type Email Send verification email Verification Complete
* Mobile	+ 44 - <input type="text"/>	Send verification SMS
	* Please enter a valid number excluding the country code * Please input your number without the initial "0"	
	<input type="text"/>	SMS verification Complete



CARACTÉRISTIQUES ET ATOUS D'ATOMY BUSINESS

1

Systeme binaire
(deux jambes)
Matrice forcée

2

Pas de frais d'abonnement
ni d'entrée Pas de frais de
maintenance mensuels
Pas d'achat obligatoire

3

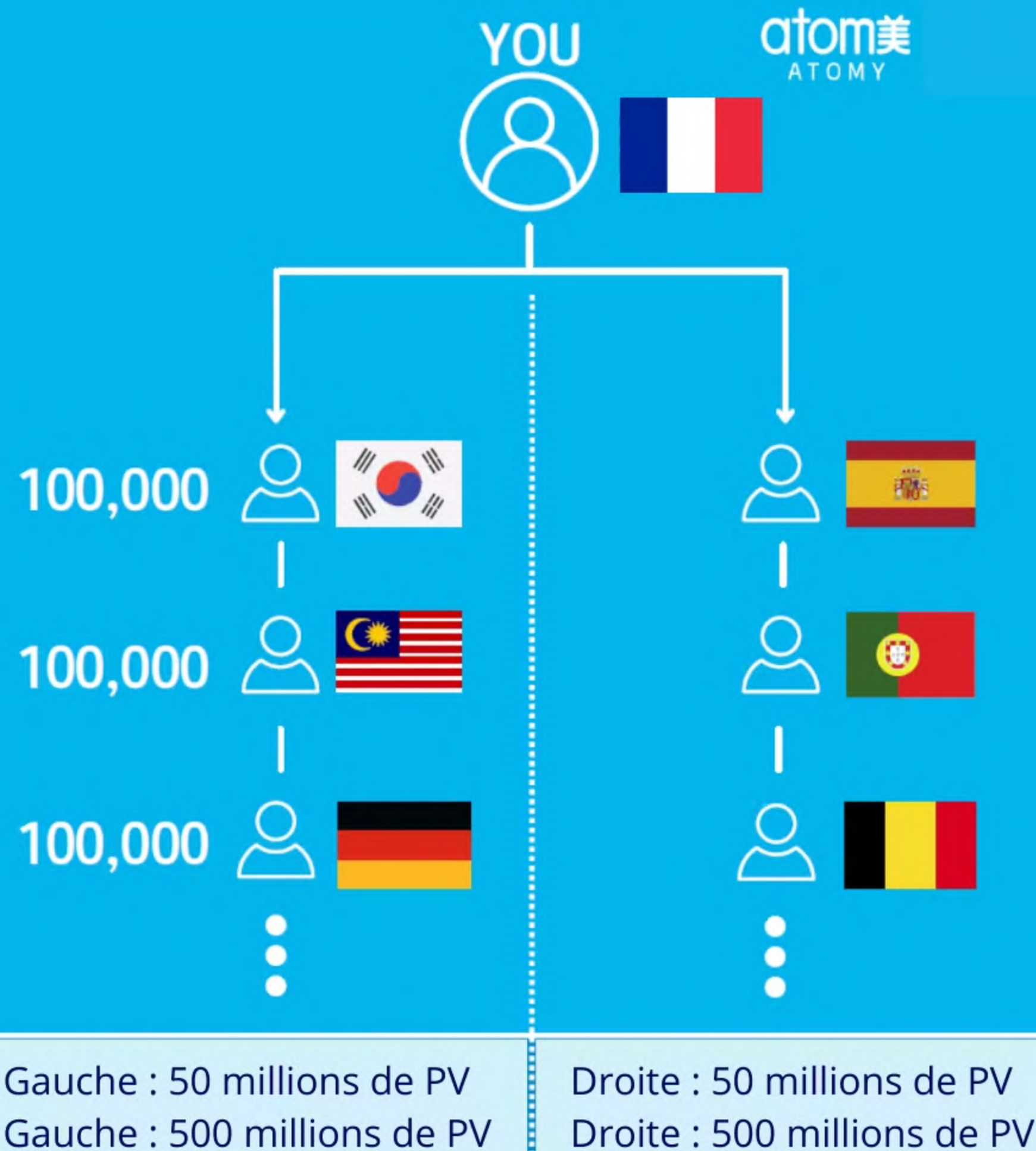
Accumulation illimitée
(n'expire pas tant que la
petite Jambe n'atteint pas
300 000 GPV)

CARACTÉRISTIQUES ET ATOUTS D'ATOMY BUSINESS

4 Niveaux infinis,
Accumulation illimitée.
(reconnu par l'expansion de tous les pays)

5 Marketing Mondial Unique

6 Plafond équitable





Qu'est-ce qu'un PV (valeur en points) ?

PV ou « Valeur en points » : chaque achat de produit est accompagné de PV qui peuvent être convertis en commission lorsque les conditions sont remplies.

☉ **BEAUTY**

Absolute Skincare Set



★ 5 | 19 Revoir



Coffret de soins de la peau absolus

195,00 EUR [100 ml / 42,86 EUR] **115 000 PV**

1€ = environ 600 PV Selon les produits

Coffret de soins de la peau absolus

— 1 +

195 EUR [100 ml / 42,86 EUR] **115 000 PV**

Total 1,00 Unité(s) | **195,00** EUR

PV total **115 000 PV**

Achat facile

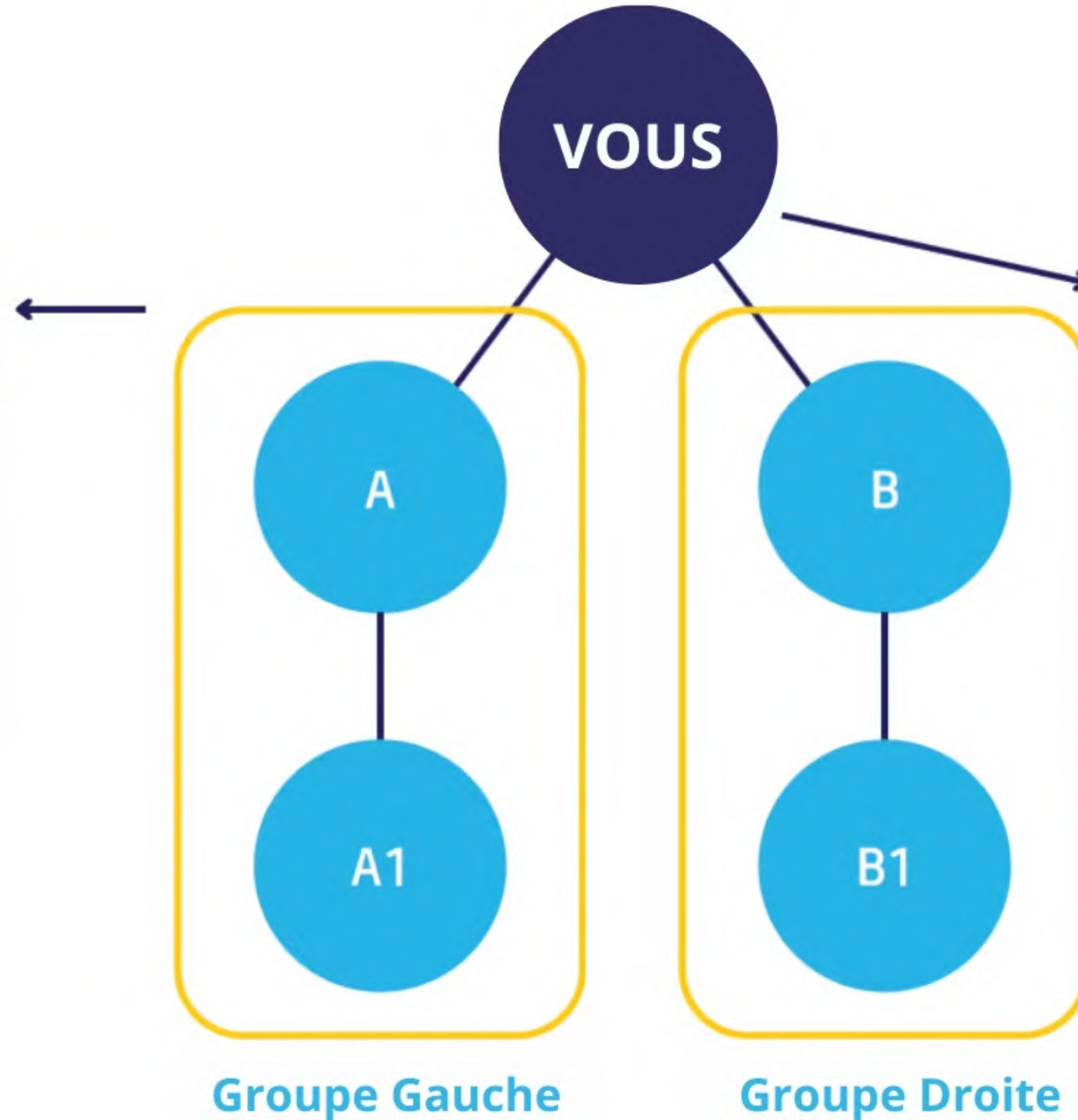
Panier

Acheter maintenant



PV Personnel vs PV de Groupe

Lorsque votre équipe passe des commandes, vous accumulez des **PV de Groupe**, à la fois sur vos groupes de droite et de gauche.



Lorsque vous passez une commande, vous accumulez des **PV personnels**. Ces PV personnels ne disparaissent jamais ! Vous les accumulez à l'infini pour atteindre les niveaux d'adhésion suivants :

- Représentant commercial
- Agent
- Agent spécial
- Concessionnaire
- Distributeur exclusif



Attention

Pour commencer à accumuler votre PV de groupe droit et gauche, vous avez besoin de :

- 1. Devenir membre distributeur vérifié**
- 2. Avoir au moins 10 000 PV personnels**

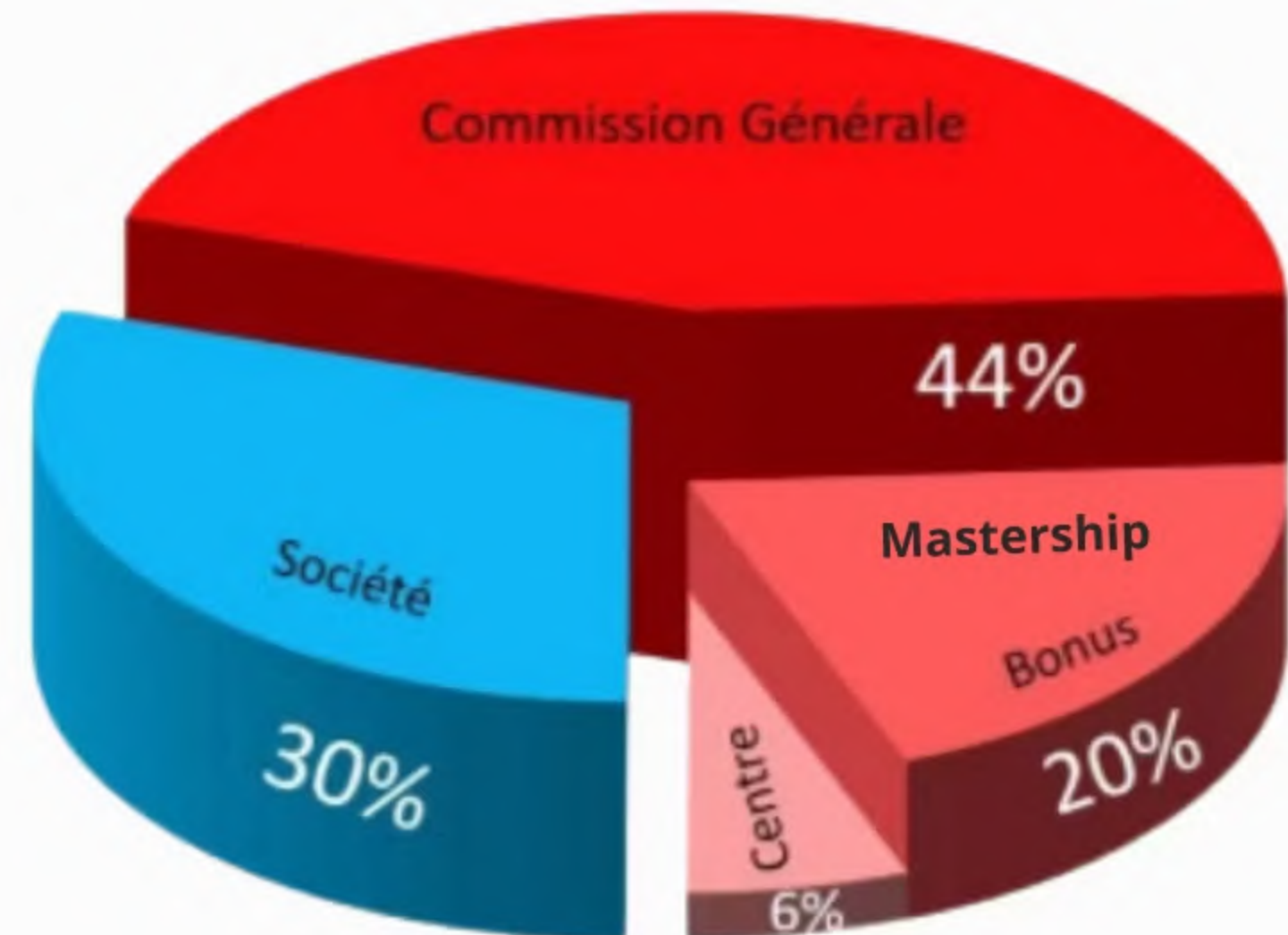


**En tant que membre consommateur, vous ne gagnez pas de PV de groupe et vous ne pouvez donc pas percevoir de commission.
Vous devez convertir votre compte en compte professionnel.**

*Les montants de paiements des commissions en euros présentés dans le document, sont à titre indicatifs susceptibles d'être modifiés.
Document traduit pour information seulement. Ceci n'est pas le document officiel d'Atomy.

Atomy offre une Rémunération Généreuse

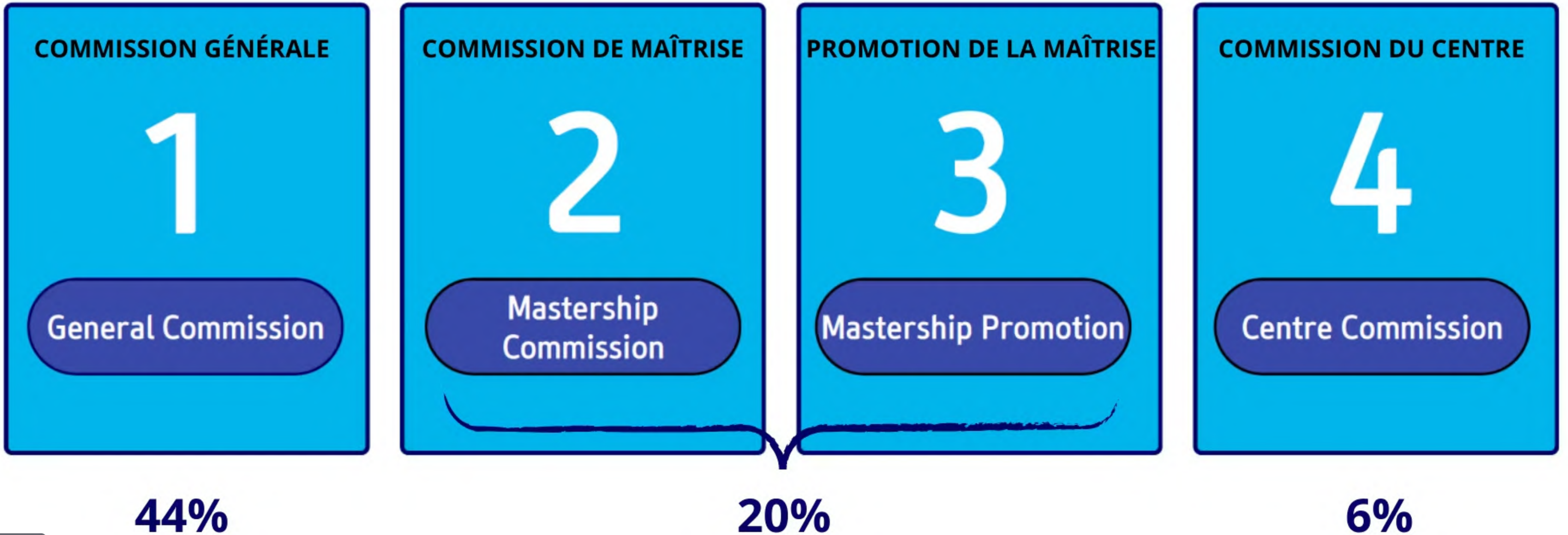
44% en Commission Générale,
20% en Bonus de Maîtrise,
6% au Centre de Formation.



Atomy
Reverse 70%
en commission à
ses distributeurs



4 Types de Commission





Commission Générale

44% du chiffre d'affaires mondial de l'entreprise PV distribué en commission générale.

2 possibilités pour d'évolution personnel avec ATOMY :

Rang	Condition PVP (CUMUL)	Condition PVG (M-1)
SALES REP	10000	
AGENT	300000	600000
SPECIAL AGENT	700000	1400000
DEALER	1500000	3000000
EXCLUSIVE DISTRIBUTOR	2400000	4800000

COMMISSIONS GÉNÉRALES

Rang nécessaire	Vos PV Personnels (PPV) ≈ Vos achats (en €)	PV de GROUPE GAUCHE / DROITE	Grade	Commissions (Points)	Commissions journalières approximatives (€)
SALES REP	SALES REP 10K PPV ≈ 20 €	300K PV ≈ 500 € (4 x 150€)	G8	5PT	15 €

COMMISSIONS GÉNÉRALES

Rang nécessaire	Vos PV Personnels (PPV) ≈ Vos achats (en €)	PV de GROUPE GAUCHE / DROITE	Grade	Commissions (Points)	Commissions journalières approximatives (€)
SALES REP	SALES REP 10K PPV ≈ 20 €	300K PV ≈ 500 € (4 x 150€)	G8	5PT	15 €
				Plafond mensuel :	450 €

COMMISSIONS GÉNÉRALES

Rang nécessaire	Vos PV Personnels (PPV) ≈ Vos achats (en €)	PV de GROUPE GAUCHE / DROITE	Grade	Commissions (Points)	Commissions journalières approximatives (€)
SALES REP	SALES REP 10K PPV ≈ 20 €	300K PV ≈ 500 € (4 x 150€)	G8	5PT	15 €
				Plafond mensuel :	450 €
AGENT	300K ≈ 500 €	300K PV ≈ 500 € (4 x 150€)	G7	15PT	45 €

COMMISSIONS GÉNÉRALES

Rang nécessaire	Vos PV Personnels (PPV) ≈ Vos achats (en €)	PV de GROUPE GAUCHE / DROITE	Grade	Commissions (Points)	Commissions journalières approximatives (€)
SALES REP	SALES REP 10K PPV ≈ 20 €	300K PV ≈ 500 € (4 x 150€)	G8	5PT	15 €
				Plafond mensuel :	450 €
AGENT	300K ≈ 500 €	300K PV ≈ 500 € (4 x 150€)	G7	15PT	45 €
				Plafond mensuel :	1 350 €



Commission Générale

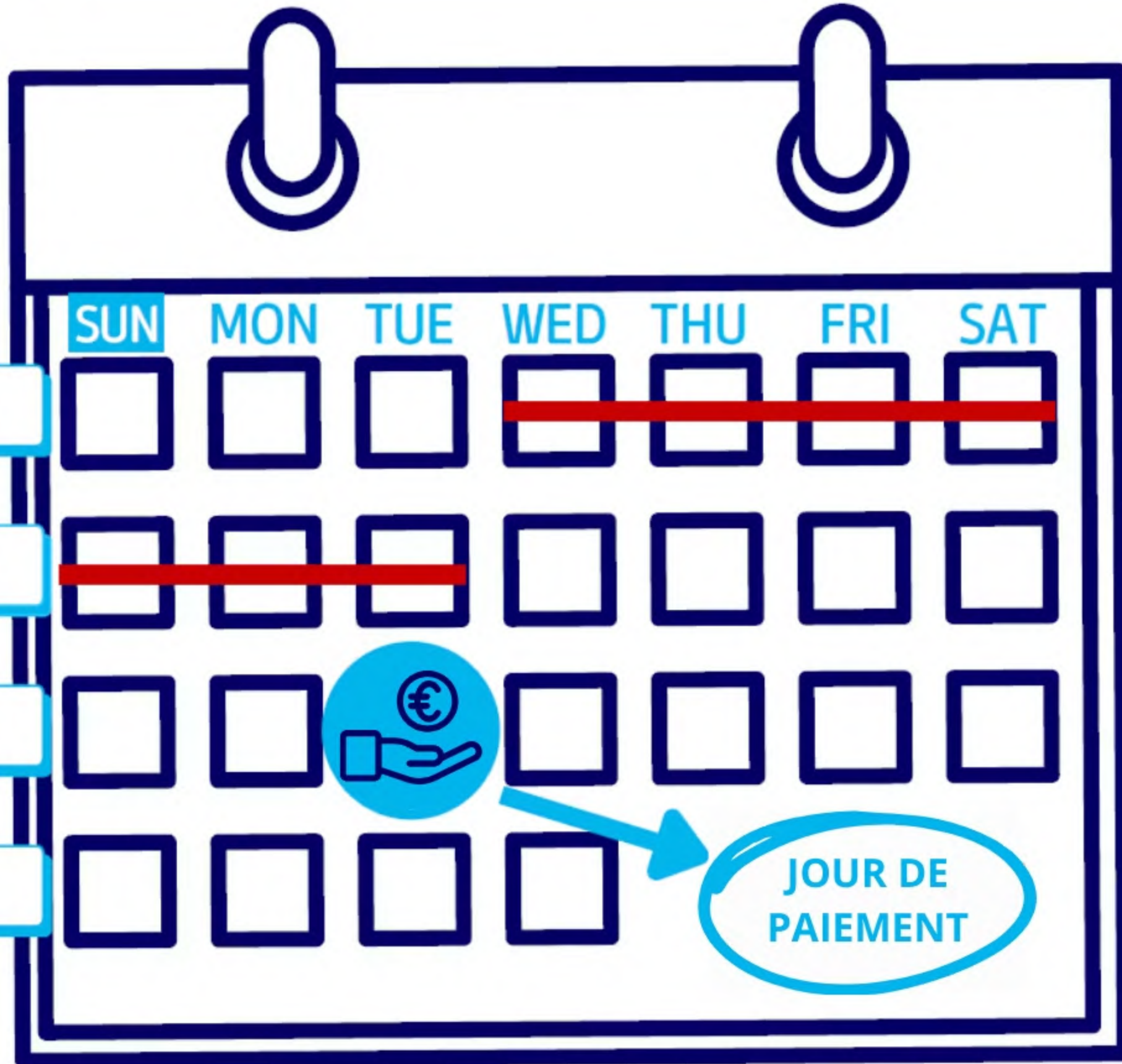


44% du chiffre d'affaires mondial de l'entreprise PV distribué en commission générale.

Rang nécessaire	Vos PV Personnels (PPV) ≈ Vos achats (en €)	PV de GROUPE GAUCHE / DROITE	Grade	Commissions (Points)	Commissions journalières approximatives (€)
SALES REP	SALES REP 10K PPV ≈ 20 €	300K PV ≈ 500 € (4 x 150€)	G8	5PT	15 €
AGENT	300K ≈ 500 €	300K PV ≈ 500 € (4 x 150€)	G7	15PT	45 €
SPECIAL AGENT	700K ≈ 1 170 €	700K PV ≈ 1170 € (8 x 150€)	G6	30PT	90 €
DEALER	1.5M ≈ 2 500 €	1.5M PV ≈ 2 500 € (17 x 150€)	G5	60PT	180 €
EXCLUSIVE DISTRIBUTOR	2.4M ≈ 4 000 €	2.4M PV ≈ 4000€ (27 x 150€)	G4	90PT	270 €
EXCLUSIVE DISTRIBUTOR	2.4M ≈ 4 000 €	6M PV ≈ 10 200€ (68 x 150€)	G3	150PT	450 €
EXCLUSIVE DISTRIBUTOR	2.4M ≈ 4 000 €	20M PV ≈ 34 000 € (226 x 150€)	G2	250PT	750 €
EXCLUSIVE DISTRIBUTOR	2.4M ≈ 4 000 €	50M PV ≈ 85 000 € (567 x 150€)	G1	300PT	900 €
				Plafond mensuel :	27 000 €



Paielements des Commissions Générales

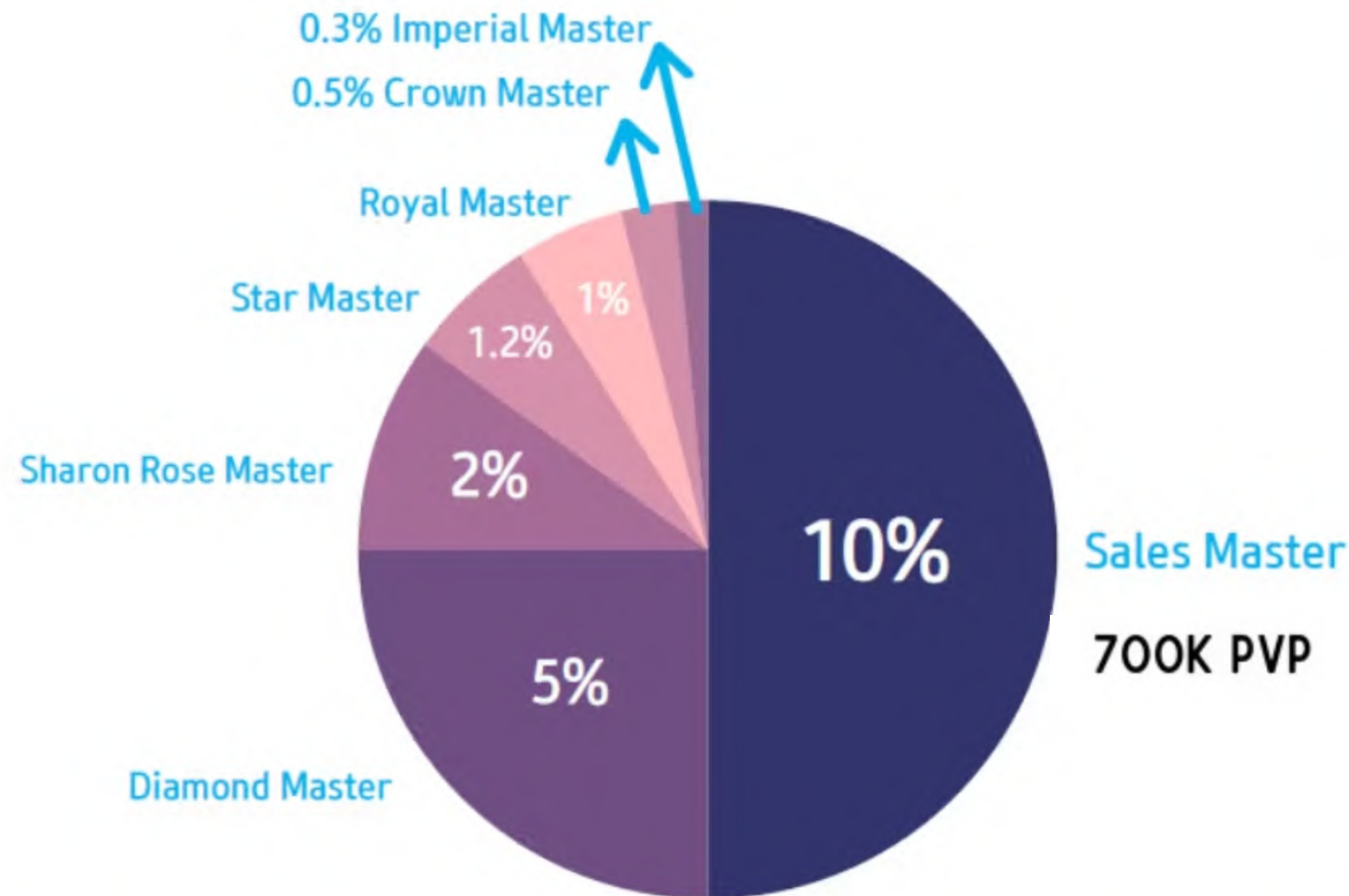


Paielement hebdomadaire

Les paiements sont traités tous les mardis en fonction de la clôture des ventes de la semaine précédente. Les PV et les scores sont gagnés sur le volume d'achat total du mercredi au mardi.

BONUS DE MAÎTRISE (Mastership)

20% du total des ventes PV seront distribués en fonction de la qualification Master.

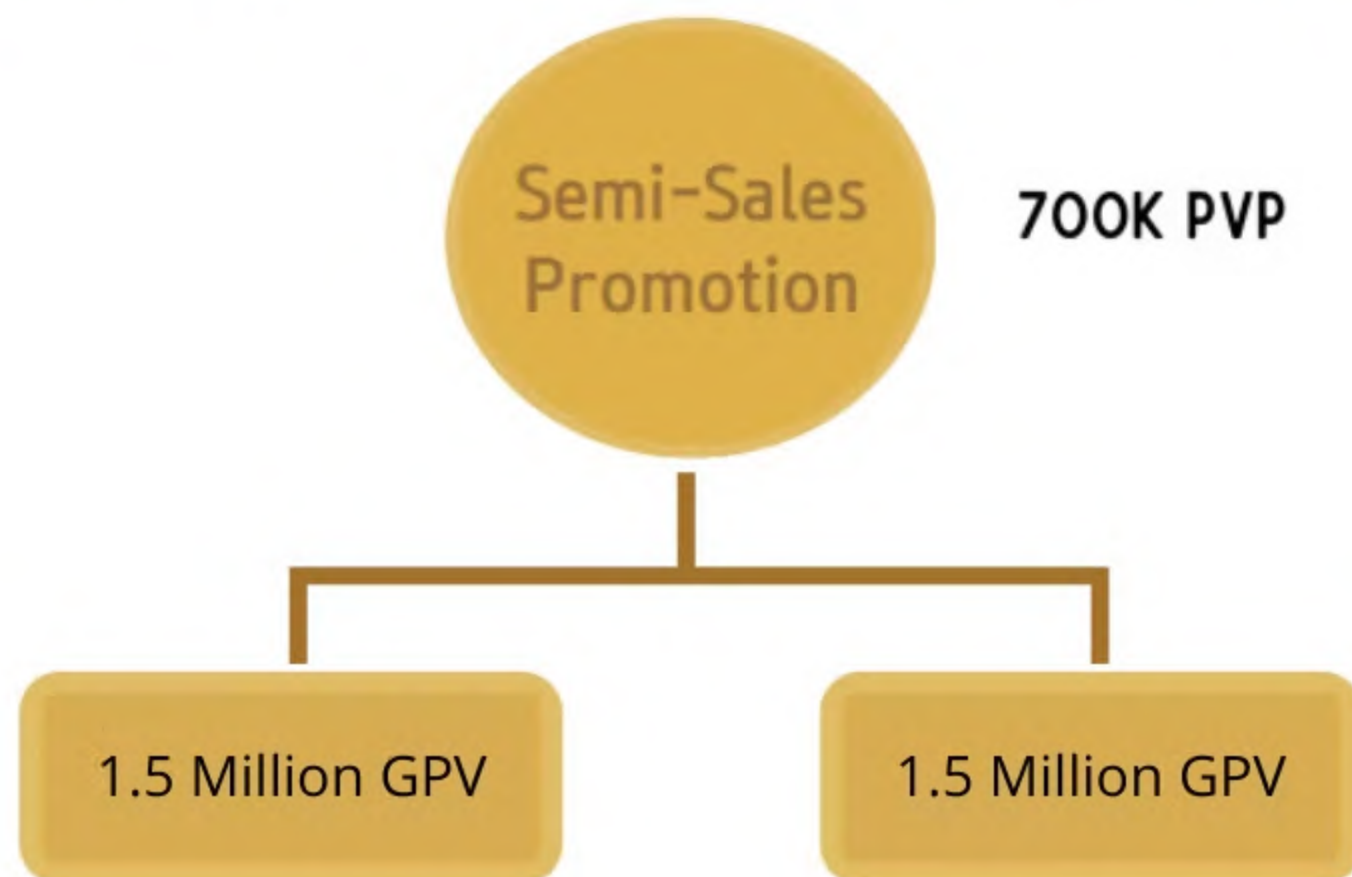


Payé 7 jours après la clôture le 15 et le dernier jour de chaque mois (paiement estimé le 7 et le 22 de chaque mois)



Promotion Semi-Commerciale

Les semi-ventes sont reconnues lorsque **1,5 million de PV** sont atteints pour chaque branche au cours d'un cycle.



Pour un cycle :

Commission générale : 5 fois x $\pm 45\text{€}$ = $\pm 225\text{€}$

Bonus de maîtrise : $\pm 152\text{€}$

= $\pm 377\text{€}$

Si l'on atteint pour les deux cycles = $\pm 377\text{€} \times 2 = \pm 754\text{€}$

BONUS DE MAÎTRISE (Mastership)

Su	Mo	Tu	We	Th	Fr	Sa
				General Commission		
Du 1er au 15			1	2	3	4
5	6	7	8	9	10	11
12	13	14	15	16	17	18
19	20	21	22	23	24	25
26	27	28	29	30	31	
Du 16 à la Fin du Mois						

*Veuillez noter que cela représente un scénario mensuel positif

Maître des ventes (Sales Master)

Sales Master sont récompensés pour avoir réalisé **2,5 millions de PV** à chaque étape d'un cycle.



Pour un cycle :

Commission générale : 8 fois x $\pm 45\text{€}$ = $\pm 360\text{€}$

Bonus de maîtrise : $\pm 357\text{€}$

= $\pm 717\text{€}$

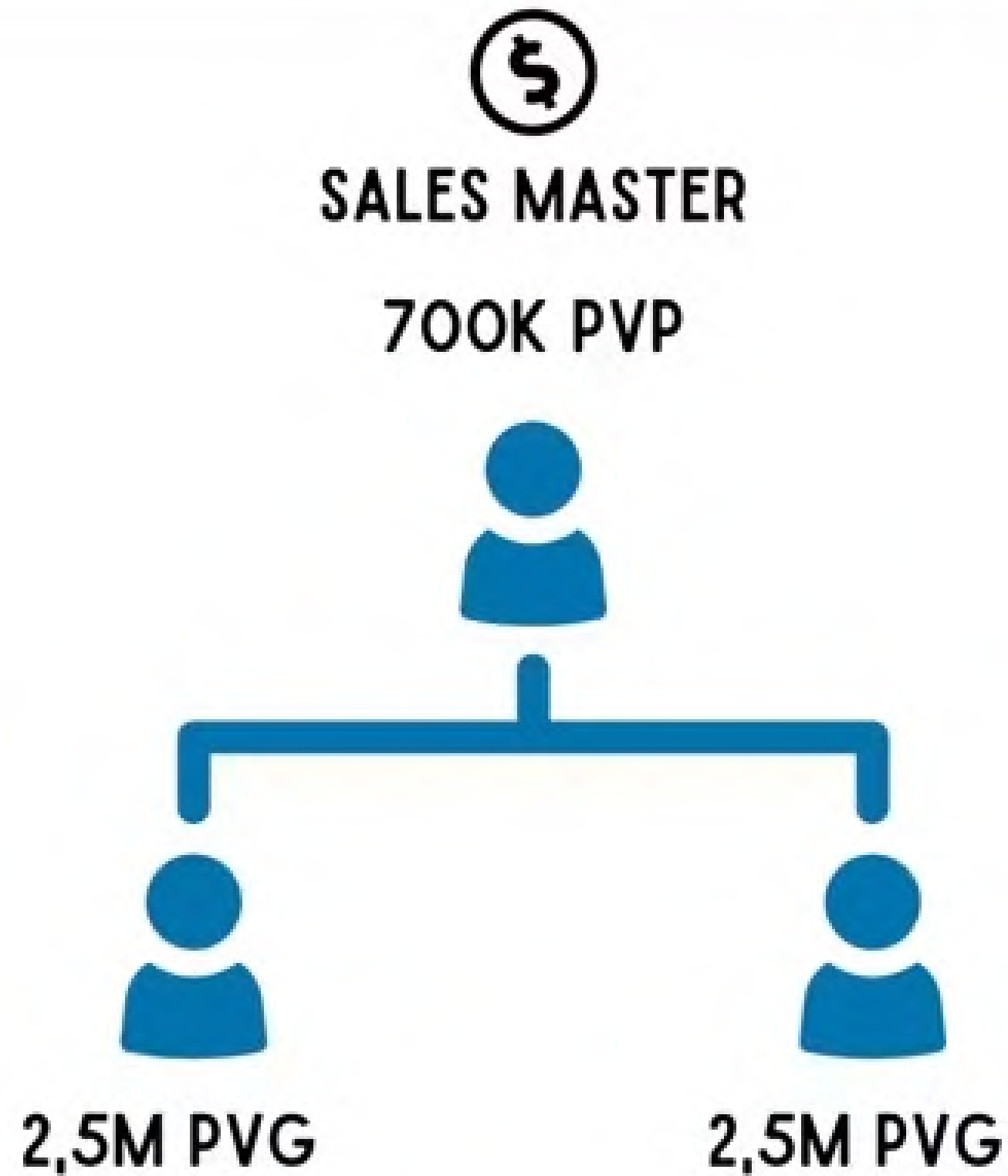
Si l'on atteint pour les deux cycles = $\pm 717\text{€} \times 2 = \pm 1\,434\text{€}$

BONUS DE MAÎTRISE (Mastership)

Su	Mo	Tu	We	Th	Fr	Sa	
Du 1er au 15				1	2	3	4
5	6	7	8	9	10	11	
12	13	14	15	16	17	18	
19	20	21	22	23	24	25	
26	27	28	29	30	31		
Du 16 à la Fin du Mois							

*Veuillez noter que cela représente un scénario mensuel positif

RANG & CADEAUX MASTERSHIPS



ABSOLUTE
SKINCARE



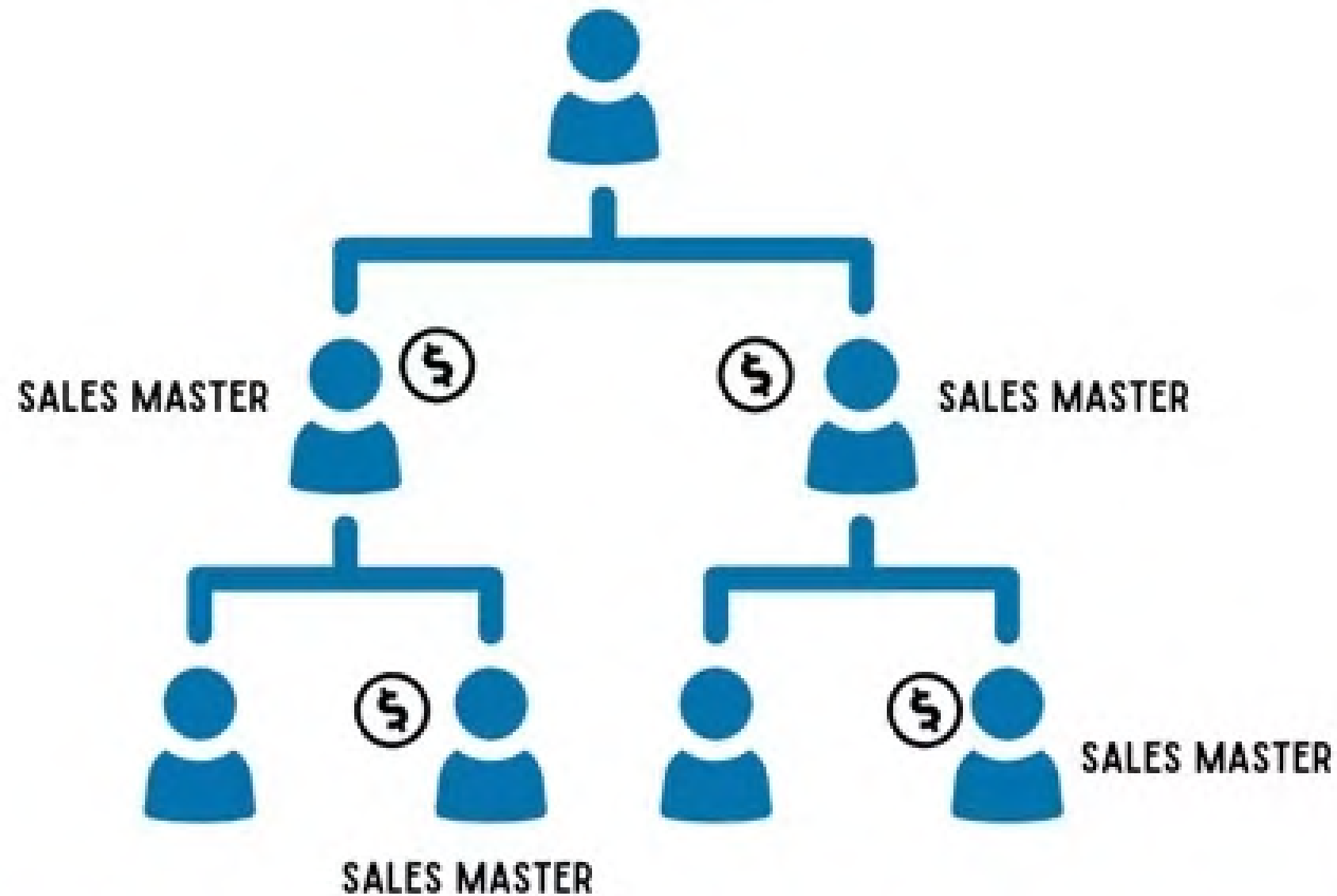
EVENING
SKINCARE

RANG & CADEAUX MASTERSHIPS

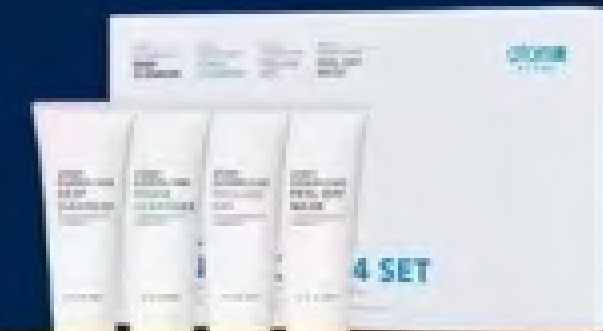


DIAMOND MASTER

1,5M PVP



ABSOLUTE
SKINCARE



EVENING
SKINCARE



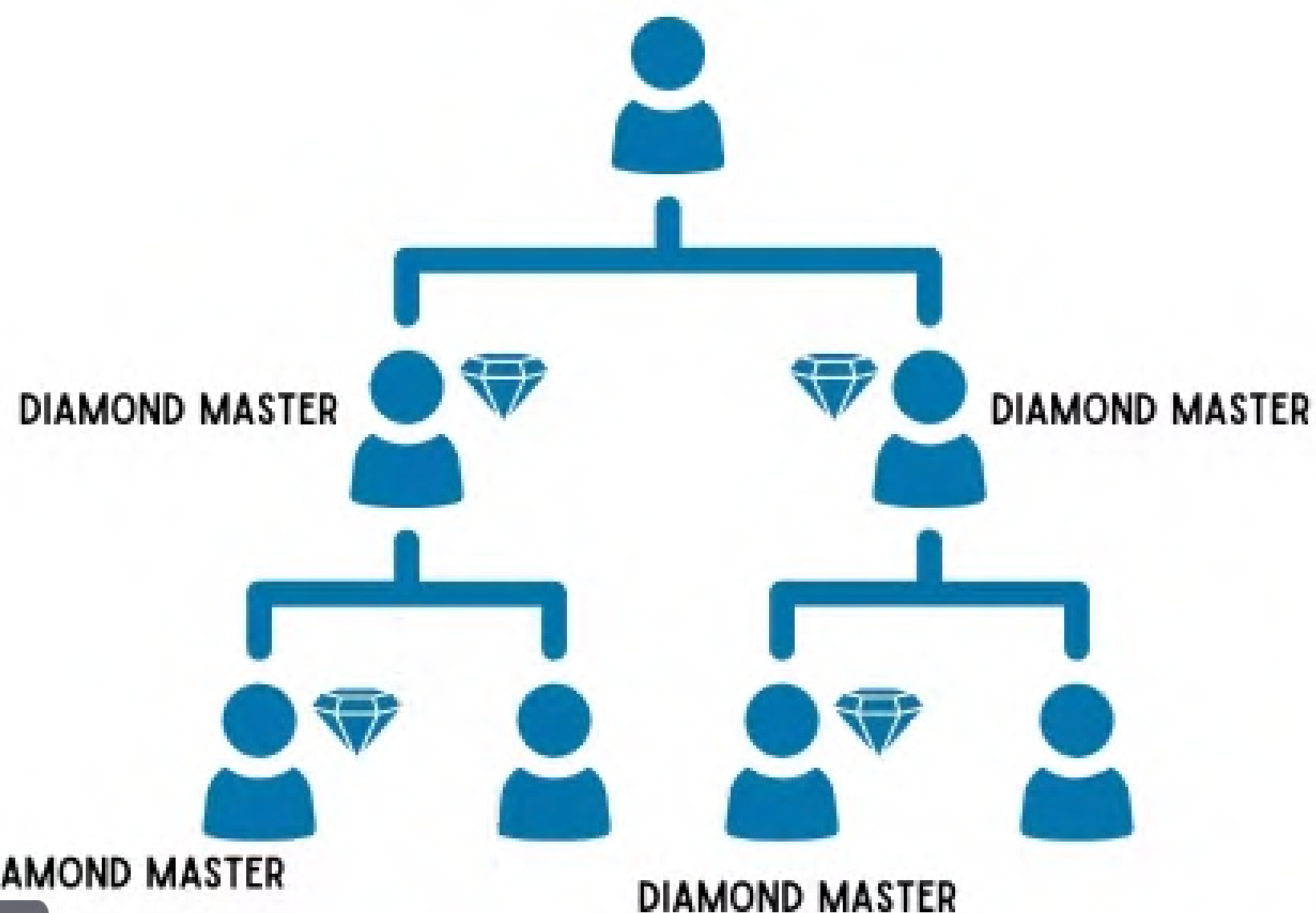
750 €

RANG & CADEAUX MASTERSHIPS



SHARON ROSE MASTER

2,4M PVP



VOYAGE PROMOTIONNEL
3 NUITS / 4 JOURS



1650 €

Try Pitch

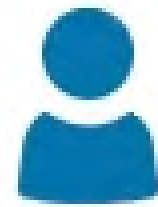
RANG ATTRIBUÉ SI LES QUALIFICATIONS SONT FAITES ENTRE LE 1ER ET LE 15 DU MOIS OU ENTRE LE 16 ET LE 30 OU 31 DU MOIS.

RANG & CADEAUX MASTERSHIPS



STAR MASTER

2,4M PVP



SHARON ROSE MASTER

SHARON ROSE MASTER



SHARON ROSE MASTER

SHARON ROSE MASTER



VOYAGE PROMOTIONNEL
3 NUITS / 4 JOURS



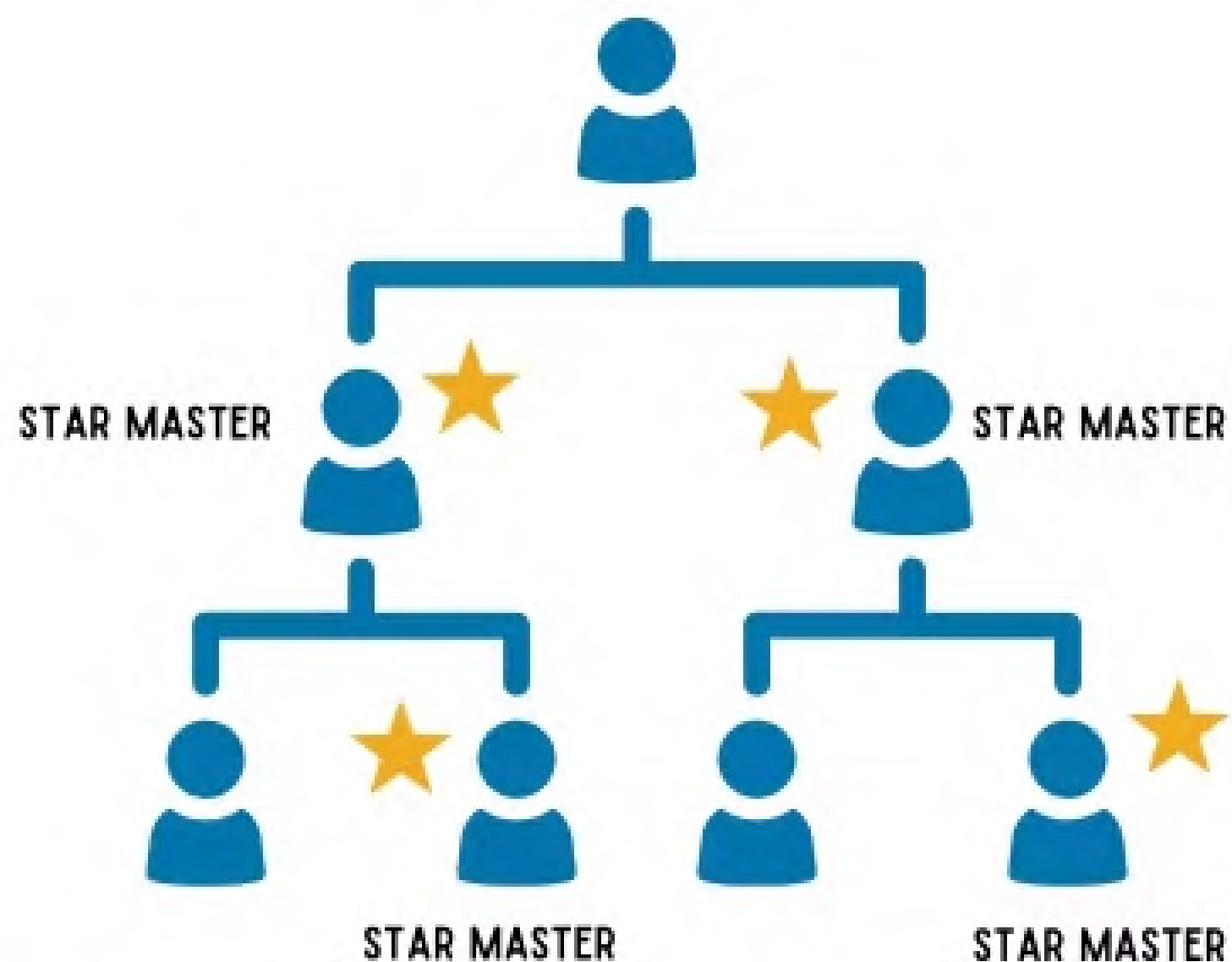
7500 €

RANG & CADEAUX MASTERSHIPS



ROYAL MASTER

2,4M PVP



VOYAGE PROMOTIONNEL
10 NUITS / 11JOURS



37 000 €



LOCATION VOITURE
750€ /MOIS



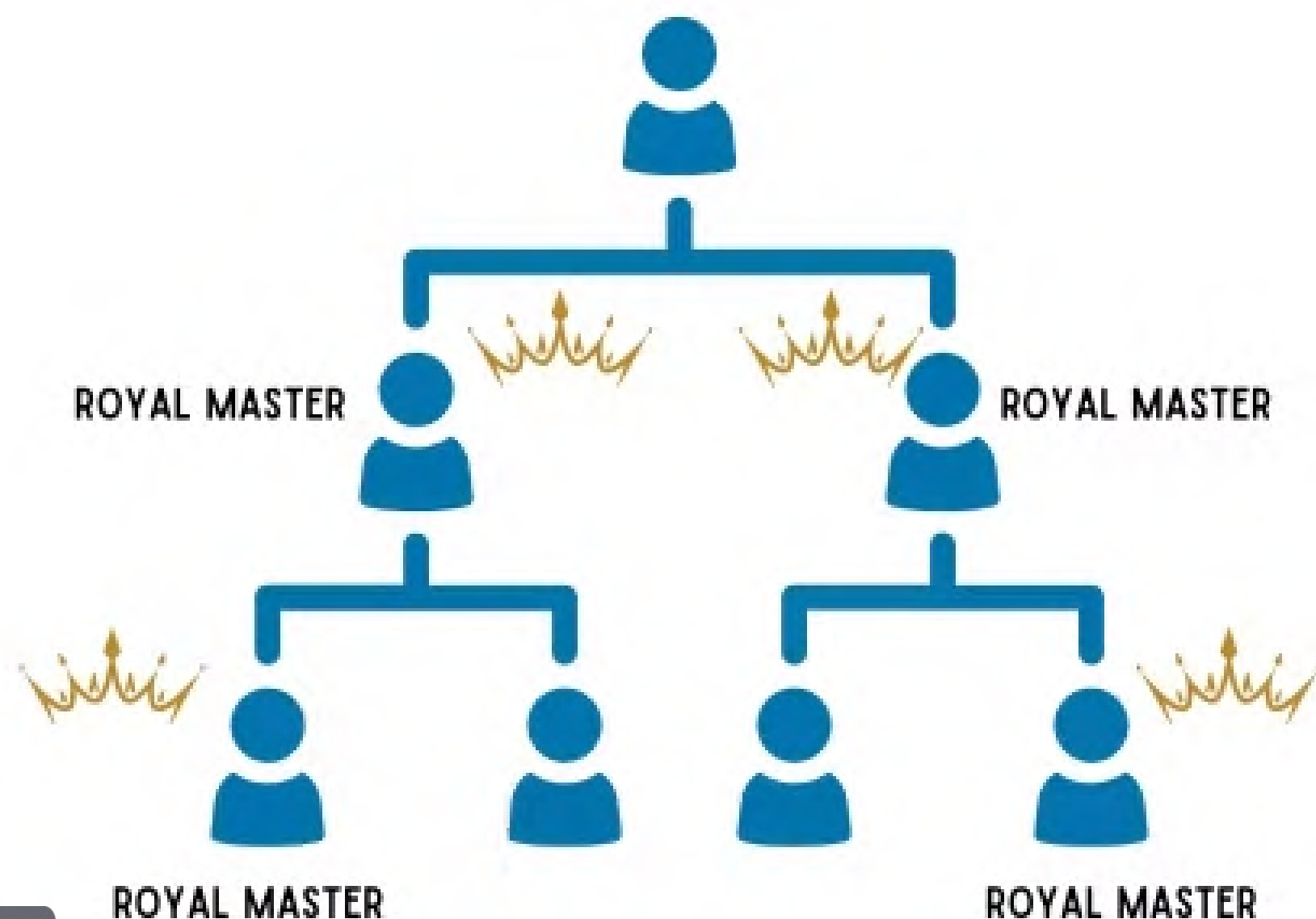
1500€ /MOIS

RANG & CADEAUX MASTERSHIPS



CROWN MASTER

2,4M PVP



**VOYAGE PROMOTIONNEL
10 NUITS / 11 JOURS**



225 000 €



**VOITURE
50 000€**



3700 € /MOIS

Try Pitch

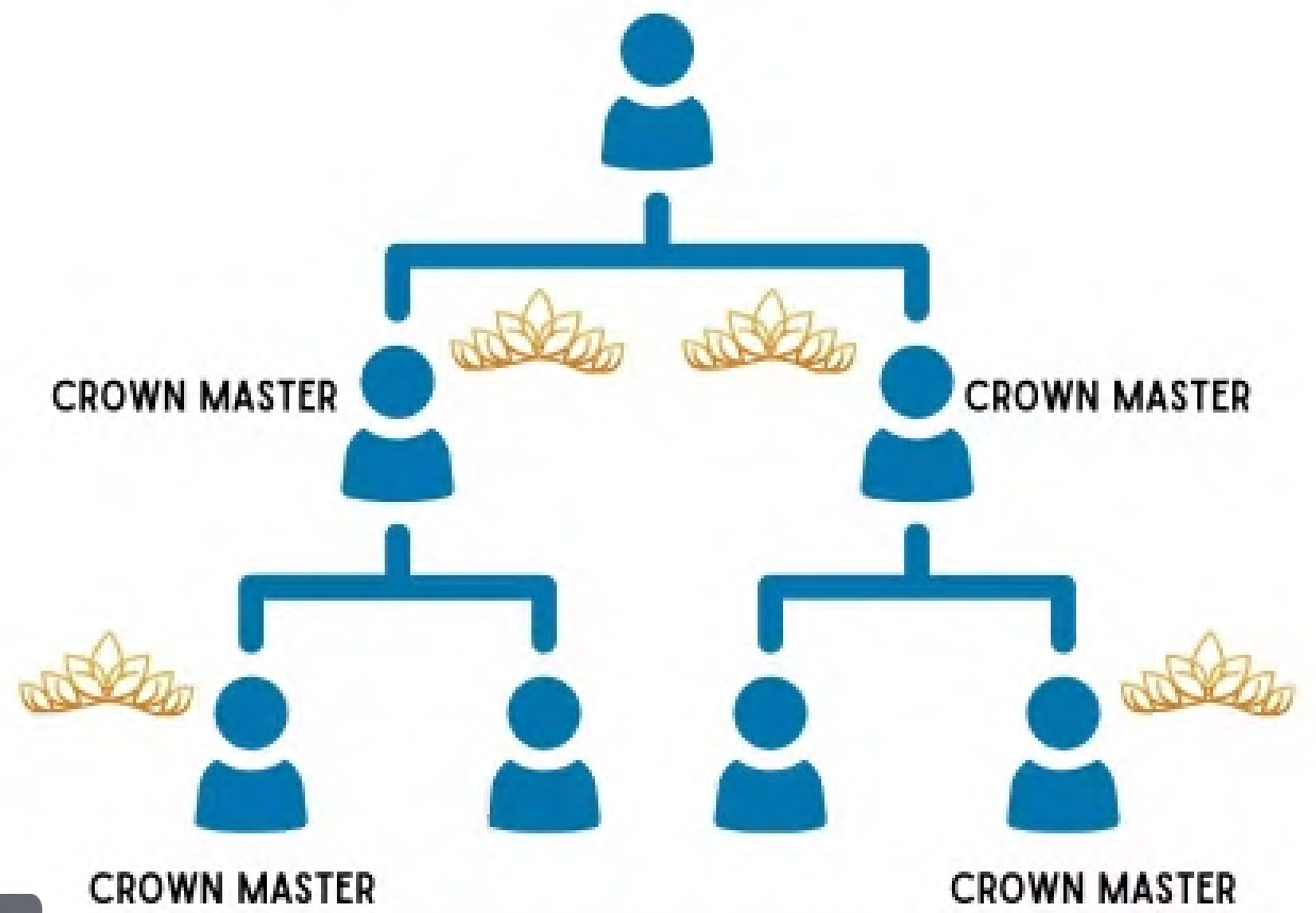
RANG ATTRIBUÉ SI LES QUALIFICATIONS SONT FAITES ENTRE LE 1ER ET LE 15 DU MOIS OU ENTRE LE 16 ET LE 30 OU 31 DU MOIS.

RANG & CADEAUX MASTERSHIPS



IMPERIAL MASTER

2,4M PVP



VOYAGE PROMOTIONNEL
10 NUITS / 11 JOURS



740 000 €



VOITURE 65 000 €
CHAUFFEUR 1500€ / MOIS PAR ATOMY



7000€ /MOIS



SECRÉTAIRE
1250€ /MOIS PAR ATOMY



BUREAU
1875€ /MOIS PAR ATOMY

Try Pitch

RANG ATTRIBUÉ SI LES QUALIFICATIONS SONT FAITES ENTRE LE 1ER ET LE 15 DU MOIS OU ENTRE LE 16 ET LE 30 OU 31 DU MOIS.

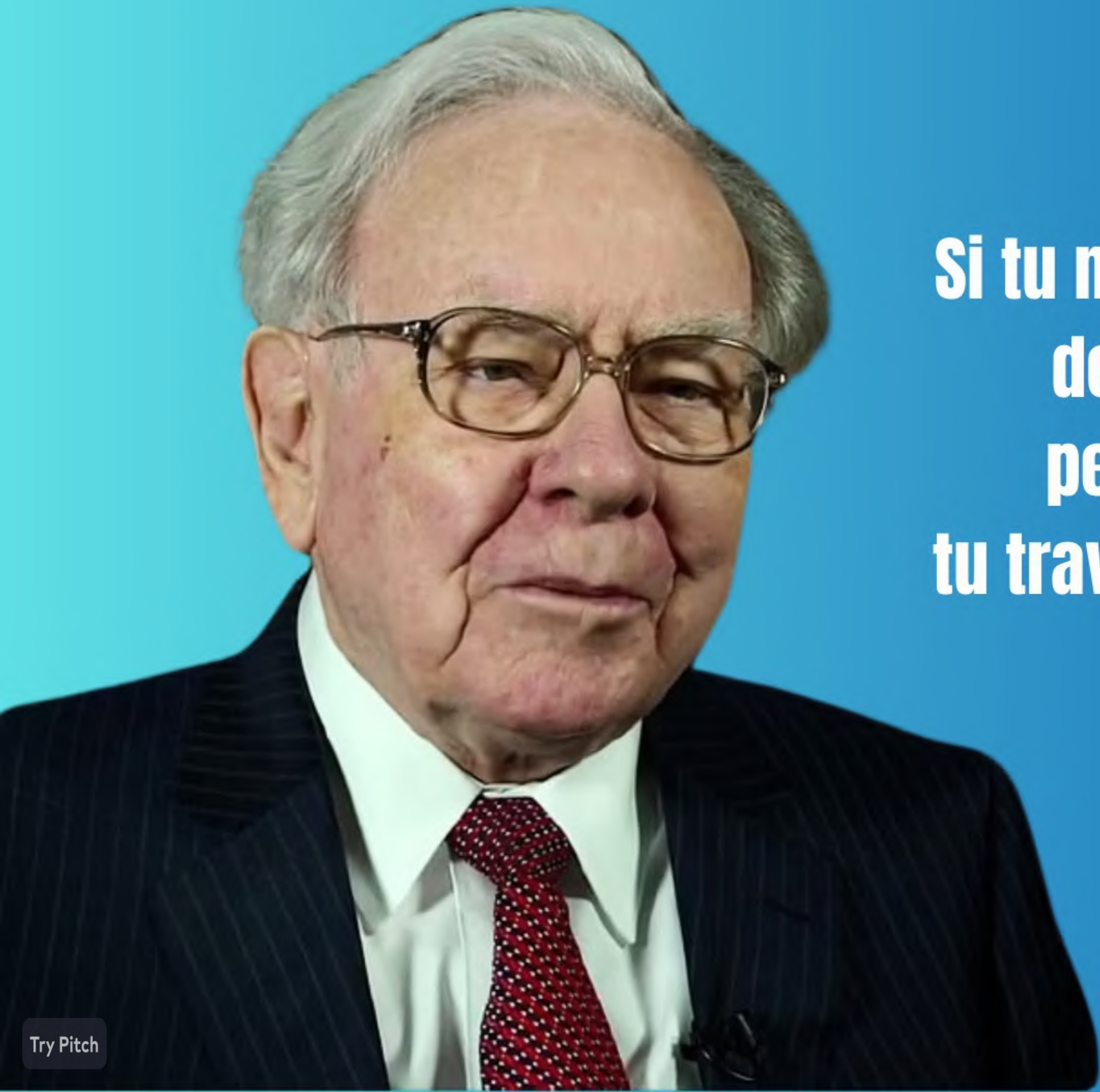
TOTAL DES PROMOTIONS EN CASH

1 011 900€



« SUCCESSION SUR TROIS GÉNÉRATIONS »





**Si tu ne trouves pas un moyen
de gagner de l'argent
pendant ton sommeil,
tu travailleras jusqu'à ta mort.**

- Warren Buffett -





Want to make a presentation like this one?

Start with a fully customizable template, create a beautiful deck in minutes, then easily share it with anyone.

[Create a presentation \(It's free\)](#)